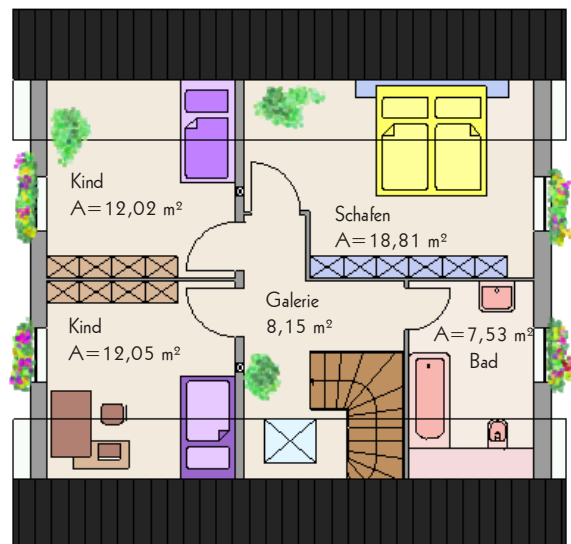
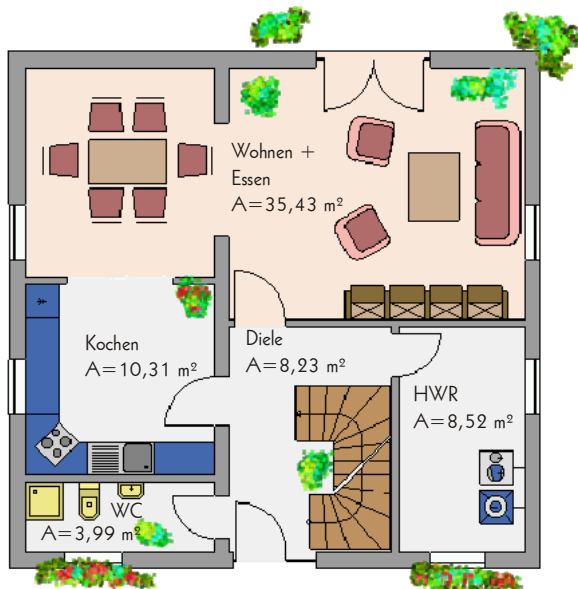
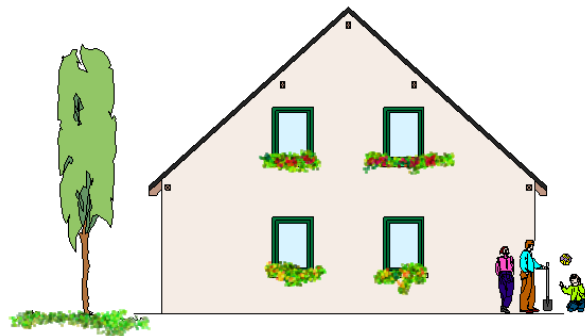
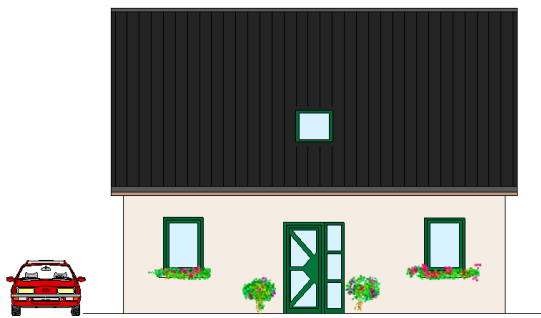


# HAUS 10 praktisches Landhaus

Geschoss	Raum	Wohn- u. Nutzfläche	
Erdgeschoss	Diele	8,23 m <sup>2</sup>	66,48 m <sup>2</sup>
	HWR	8,52 m <sup>2</sup>	
	Wohnen + Essen	35,43 m <sup>2</sup>	
	Kochen	10,31 m <sup>2</sup>	
	WC	3,99 m <sup>2</sup>	
Dachgeschoß	Galerie	8,15 m <sup>2</sup>	58,56 m <sup>2</sup>
	Bad	7,53 m <sup>2</sup>	
	Schlafen	18,81 m <sup>2</sup>	
	Kind 1	12,02 m <sup>2</sup>	
	Kind 2	12,05 m <sup>2</sup>	
<b>Gesamt</b>			<b>125,04 m<sup>2</sup></b>



Planung: KNOCHE+FÜLLMICH  
Büro für Bauwesen  
Tucholskystr. 7  
04178 Leipzig

Internet: [www.knoche-fuellmich.de](http://www.knoche-fuellmich.de)

Fon: 0341/9 61 51 05  
Fax: 0341/9 61 51 07  
Funk: 0163/5 61 51 05  
E-Mail: [elke.kf@gmx.de](mailto:elke.kf@gmx.de)

Die Planung bzw. deren Inhalt bleiben geistiges Eigentum des Planers und dürfen nur in dessen Sinne verwendet werden; insbesondere dürfen die Planungsunterlagen ohne vorherige Genehmigung des Planers nicht vervielfältigt oder Dritten zugänglich gemacht werden.