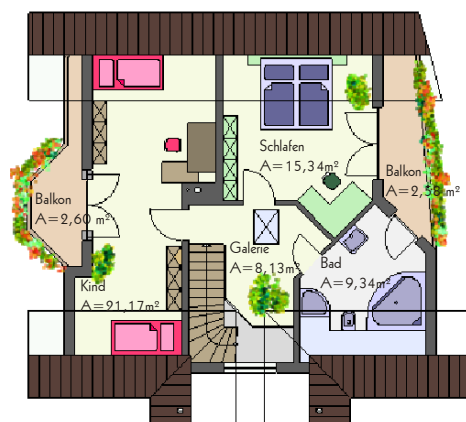
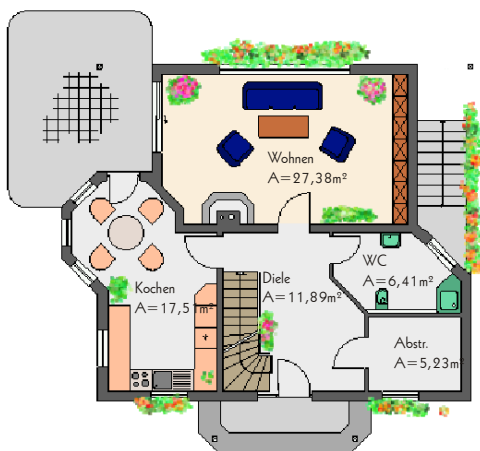
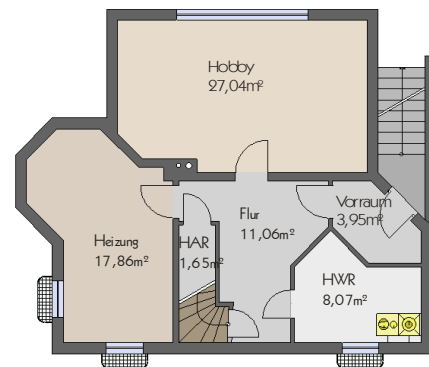
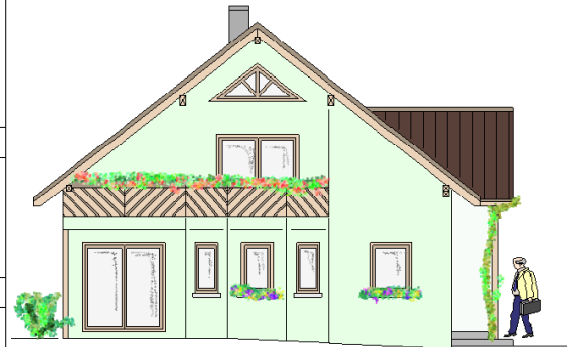


HAUS 1 Keller ausgebaut, Kamin, Balkone

Geschoss	Raum	Wohn- u. Nutzfläche	
Kellergeschoss	Vorraum	3,95 m ²	69,63 m ²
	HWR	8,07 m ²	
	Flur	11,06 m ²	
	Hobby	27,04 m ²	
	Heizung	17,86 m ²	
	HAR	1,65 m ²	
Erdgeschoss	Diele	11,89 m ²	68,42 m ²
	Abstellraum	5,23 m ²	
	WC	6,41 m ²	
	Wohnen	27,38 m ²	
	Essen+Kochen	17,51 m ²	
Dachgeschoß	Galerie	8,13 m ²	59,16 m ²
	Bad	9,34 m ²	
	Schlafen	15,34 m ²	
	Balkon	2,58 m ²	
	Kind	21,17 m ²	
	Balkon	2,60 m ²	
Gesamt			197,21 m²



Planung: KNOCHE+FÜLLMICH
Büro für Bauwesen
Tucholskystr. 7
04178 Leipzig

Internet: www.knoche-fuellmich.de

Fon: 0341/9 61 51 05
Fax: 0341/9 61 51 07
Funk: 0163/5 61 51 05
E-Mail: elke.kf@gmx.de

Die Planung bzw. deren Inhalt bleiben geistiges Eigentum des Planers und dürfen nur in dessen Sinne verwendet werden; insbesondere dürfen die Planungsunterlagen ohne vorherige Genehmigung des Planers nicht vervielfältigt oder Dritten zugänglich gemacht werden.