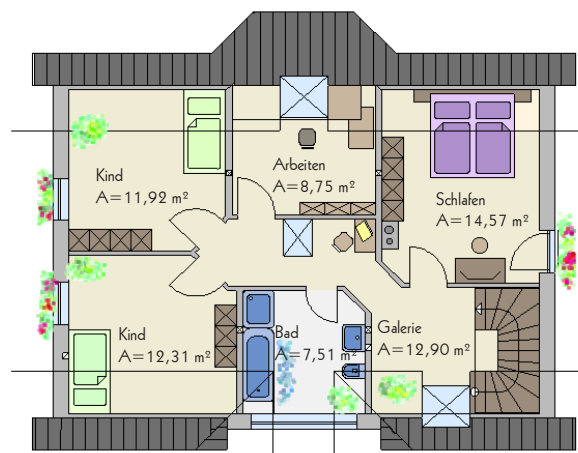
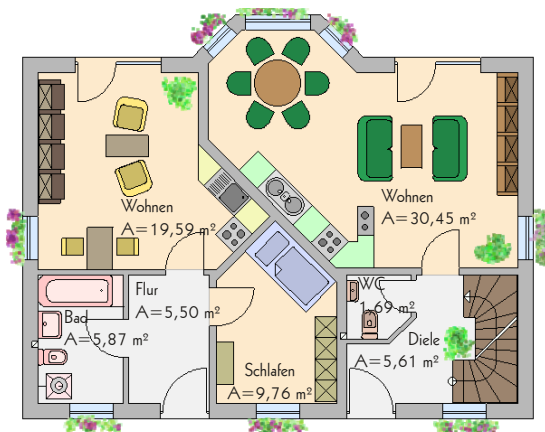
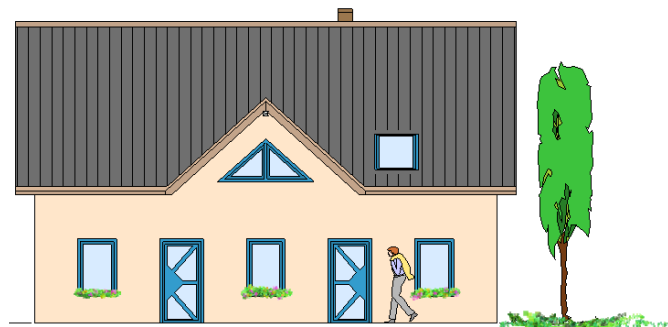


HAUS 8 mit Einliegerwohnung

Geschoss	Raum	Wohn-u. Nutzfläche	
Erdgeschoss	Diele	5,61 m ²	78,47 m ²
	WC	1,69 m ²	
	Wohnen	30,45 m ²	
	Flur	5,50 m ²	
	Schlafen	9,76 m ²	
	Wohnen	19,59 m ²	
	Bad	5,87 m ²	
Dachgeschoß	Galerie	12,90 m ²	67,96 m ²
	Schlafen	14,57 m ²	
	Arbeiten	8,75 m ²	
	Kind 1	11,92 m ²	
	Kind 2	12,31 m ²	
Gesamt			146,43 m ²



Planung: KNOCHE+FÜLLMICH
 Büro für Bauwesen
 Tucholskystr. 7
 04178 Leipzig

Internet: www.knoche-fuellmich.de

Fon: 0341/9 61 51 05
 Fax: 0341/9 61 51 07
 Funk: 0163/5 61 51 05
 E-Mail: elke.kf@gmx.de

Die Planung bzw. deren Inhalt bleiben geistiges Eigentum des Planers und dürfen nur in dessen Sinne verwendet werden; insbesondere dürfen die Planungsunterlagen ohne vorherige Genehmigung des Planers nicht vervielfältigt oder Dritten zugänglich gemacht werden.